

„Der zauberhafte KRABAT-Radweg“

Erlebnisstationen entlang einer regionalen Radroute
in der sorbischen Oberlausitz

Kreativ- und Beteiligungsphase



KURZFASSUNG

Titel / Projektidee: Der zauberhafte KRABAT-Radweg

Erlebnisstationen entlang der Kroat-Region

Der geplante KRABAT-Radweg verbindet Orte der Kroat-Sage in der Oberlausitz zu einer thematischen Erlebnisroute für Radfahrende und Familien. Die Strecke führt durch die Landschaft der Kroat-Region und verbindet Kultur, Natur und Erzähltradition.

Kernidee ist ein Radweg mit interaktiven Erlebnisstationen, die zentrale Motive der Kroat-Geschichte aufgreifen. Jede Station vermittelt einen Teil der Sage über Spiel, Wahrnehmung oder Illusion und lädt gleichzeitig zum Aufenthalt ein.

Die Stationen sind als Rastplätze mit Erlebnischarakter konzipiert und können modular umgesetzt werden. Dadurch können Kommunen, Unternehmen oder Institutionen einzelne Standorte unterstützen oder übernehmen.

Zielgruppen

- Familien und Freizeitradfahrende
- Touristische Gäste der Region

Leitidee

Radfahren – Erleben – Entdecken.

Übersicht Erlebnisstationen

Entlang des Radwegs werden 13 Erlebnisstationen sowie ein Start- und Zielpunkt vorgesehen. Jede Station greift ein zentrales Motiv der Kroat-Geschichte auf und übersetzt es in eine spielerische oder sinnliche Erfahrung.

Alle Stationen bestehen aus zwei Bausteinen:

1. Rastplatz - Grundausrüstung für Aufenthalt und Orientierung.
2. Erlebnisinstallation - interaktive Elemente zur Kroat-Geschichte.

Nr.	Station	Thema
Start/Ziel	Kamenz	Einstieg und Orientierung
1	Kroat wird gerufen	Ruf der Mühle
2	Die 12 Gesellen	Gemeinschaft und Verwandlung
3	Der Pakt der Mühle	Magie und Handwerk
4	Der Koraktor	Wissen und Macht
5	Das Zauberduell	Illusion und Verwandlung
6	Die Osternacht	Hoffnung und innerer Wandel
7	Die fliegende Kutsche	Freiheit und Perspektivwechsel
8	Neujahrsnacht	Endlosigkeit des Pakts
9	Der Fluchtversuch	Orientierung und Bann
10	Die Raben	Perspektivwechsel
11	Welt der Täuschung	Wahrnehmung und Illusion
12	Ostermorgen	Brauchtum und Gemeinschaft
13	Befreiung	Erlösung

Grundausstattung Rastplatz

Gesamtkosten Grundausstattung Rastplatz: 46.860 €.

- Schutzhütte mit Beleuchtung
- Picknickgarnitur für 6 Personen
- Abfallbehälter
- 4 Fahrrad-Anlehnbügel
- Flächenvorbereitung und Befestigung
- Stationsschild Radweg

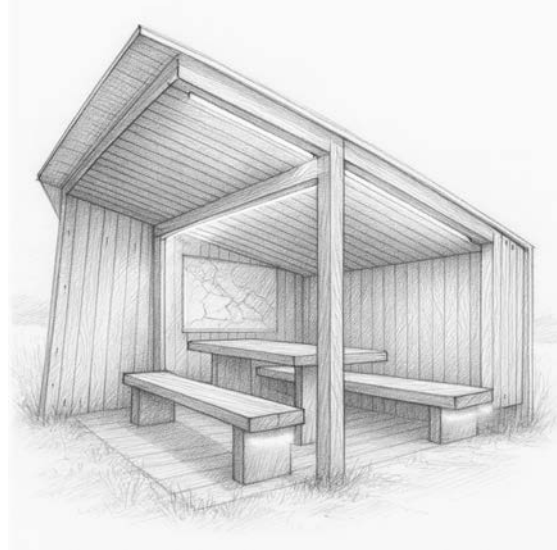
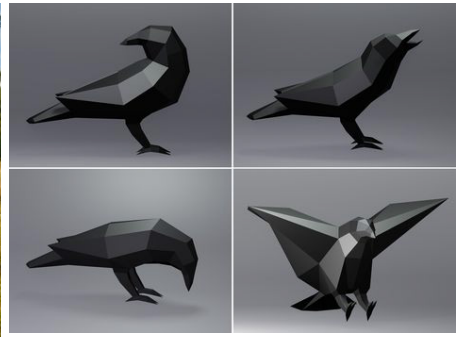
Optional:

- Überdachung Fahrräder
- Trinkbrunnen
- E-Bike-Ladestation
- Baumpflanzungen und Begrünung
- Beleuchtung
- Handy-Lademöglichkeit
- Reparaturstation.

Zusätzlich an jeder Erlebnisstation - Grundausstattung Erlebnisstation: 2.720 €

- Stationstafel mit Sage und Erläuterung
- Stempelstation mit Prägezange, Halterung, Erläuterungsschild
- Wappentier
- Optional Hörstation über Audio-Files per QR mit jährlicher Gebühr





Start- und Zielpunkt Kamenz

- **Thema**

Ankommen, Orientierung, Service sowie Einstieg und Abschluss der Erzählwelt. Kamenz als funktionaler Ausgangs- und Endpunkt; mögliche Standorte: Bahnhof oder Touristinformation.

- **Ausstattung**

Großformatige Übersichtsdarstellung des KRABAT-Radwegs, Papierfach mit Faltkarten, Hinweise zu Fahrradservice und -verleih, Gastronomie und touristischen Angeboten, Fahrrad-Anlehnbügel, E-Bike-Lademöglichkeiten, Trinkwasser-Refill / Trinkwasserbrunnen, Fotopunkt für Start- und Abschlussfoto, spielerisches Einstiegselement, digitaler Einstieg in die Geschichte sowie Prägesonderstempel.

Optional genannt sind Fahrradgaragen, Bike-Repair-Station und Bike-Wash.

- **Kosten**

Gesamt: **33.500 €**

Übersichtstafel 3.000 €; Papierfach 300 €; Fahrrad-Anlehnbügel 2.700 €; E-Bike-Lademöglichkeiten 6.000 €; Trinkwasserbrunnen 2.500 €; Fotopunkt 8.900 €; spielerisches Einstiegselement 2.900 €; Prägesonderstempel 700 €; Sitzgelegenheiten / Aufenthaltsfläche 6.500 €.

Optional:

Fahradgaragen 3.500 €;
Bike-Repair-Station 1.800 €;
Bike-Wash 19.400 €.



Station 1 – Krabat wird gerufen

- **Thema**
Ruf, Verlockung, Beginn der Geschichte. Krabat hört den Ruf der Mühle und folgt ihm.
- **Ausstattung**
Zwei Hörrohre oder vergleichbare akustische Punkte in räumlicher Distanz sowie ergänzend ein Summstein.
Als gestalterische Idee: mögliche Kooperation für den Summstein mit den Internationalen Bildhauertagen im Steinbruch „Am Krabatstein“
- **Kosten**
Stationsspezifisch: **15.500 €**
Set Hörrohre 10.500 €
Geländegestaltung 5.000 €
(optional Summstein 15.800 €)

Zzgl. Grundausrüstung Erlebnisstation: **2.720 €.**



Station 2 – Die 12 Gesellen

- **Thema**
Gemeinschaft, Zugehörigkeit, Verwandlung.
Krabat begegnet den Gesellen und erlebt erstmals Zugehörigkeit, spürt aber zugleich die Regeln der Mühle.
- **Ausstattung**
Großformatiges interaktives Memory-Spiel mit 24 Feldern, drehbaren Karten auf Achsen in stabilem Holzrahmen. Die Kartenrückseiten zeigen ein Rabenmotiv; die Vorderseiten bilden zwölf Bildpaare zu den Gesellen. Ergänzend können Namen und kurze Charakterhinweise integriert werden.
- **Kosten**
Stationsspezifisch: **7.500 €**
Memory mit individueller Gestaltung 7.500 €

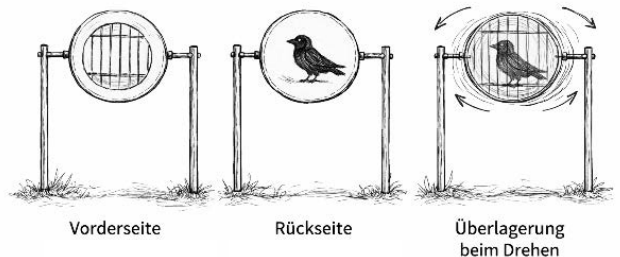
Zzgl. Grundausrüstung Erlebnisstation: **2.720 €**.



Station 3 – Der Pakt der Mühle

- **Thema**
Arbeit, Macht, Abhängigkeit, Opfer. Das Motiv ist der „goldene Käfig“: Sicherheit und Versorgung, aber zum Preis von Bindung und Opfer.
- **Ausstattung**
Wasserspielbereich mit Wasserlauf, Sperre und Wasserrad; dazu Mühlsteine mit Bewegungsscheibe und ergänzend drehbare Scheiben nach dem Prinzip des Thaumatrops. Die Station verbindet Wasser, Handwerk und optische Illusion.
- **Kosten**
Stationsspezifisch: **15.600 €**
Wasserspielbereich 13.200 €
(Pumpe 5.000 €, Mühlgraben / Sperre 4.300 €, Mühlrad 3.900 €)
Mühlsteine mit Bewegungsscheibe 1.500 €
Thaumatrops 900 €

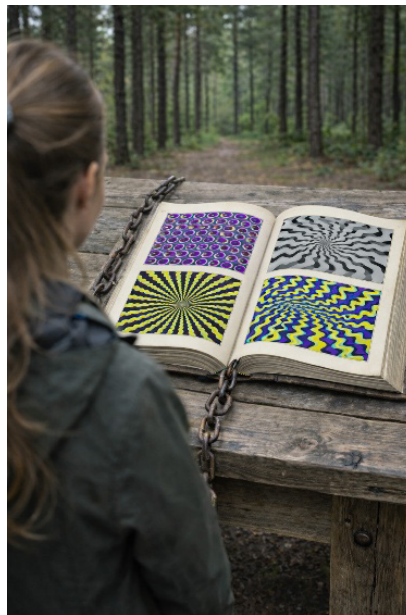
Zzgl. Grundausrüstung Erlebnisstation: **2.720 €.**



Station 4 –Koraktor– Zauberbuch und Macht

- **Thema**
Wissen, Kontrolle, Verführung. Der Koraktor erscheint als Zauber- und Lehrbuch, das Macht verleiht und zugleich bindet.
- **Ausstattung**
Großformatiges, sichtbar angekettetes Buchobjekt auf einem Tisch mit blätterbaren Seiten und Bewegungsillusionen; ergänzend großer Holzthron als Sitz- und Fotopunkt.
- **Kosten**
Stationsspezifisch: **7.000 €**
Holzthron 2.500 €
Holztisch 1.500 €
„Buch“ mit Bewegungsillusionen 2.600 €
Kette für Koraktor 400 €.

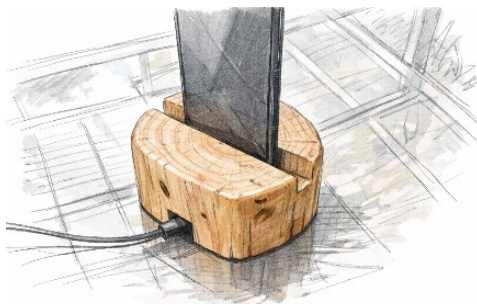
Zzgl. Grundausrüstung Erlebnisstation: **2.720 €**.



Station 5 – Zaubererduell und Schattenspiele

- **Thema**
Verwandlung, Illusion, List. Aufgegriffen wird das Zauberduell zwischen Schwarzem Müller und Pumphant.
- **Ausstattung**
Fenster in Schattenspielloptik für eine Rasthütte; Klappläden; Handyhalterung mit Lademöglichkeit; Schild mit Erläuterungen. Inhaltlich ist die Station als Schattenspiel mit heller Projektionsfläche in einer Rasthütte gedacht, bei dem mit Lichtquelle und Händen Tier-Schatten bzw. Figuren entstehen.
- **Kosten**
Stationsspezifisch: **8.400 €**
Fenster in Schattenspielloptik 6.800 €
Klappläden 950 €
Handyhalterung mit Lademöglichkeit 350 €
Schild mit Erläuterungen 300 €

Zzgl. Grundausrüstung Erlebnisstation: **2.720 €**.



Station 6 – Die Osternacht

- **Thema**
Hoffnung, Gesang, innere Wandlung. Die Station greift die Wache am Wegkreuz und den Gesang der Kantorka auf.
- **Ausstattung**
Freistehende Lentikularwand mit wechselnden Bildebenen; ergänzend dezente akustische Installation mit sorbischem Chorgesang; dazu Sitzelemente. Das Erlebnis ist bewusst ruhig und auf Perspektivwechsel ausgelegt.
- **Kosten**
Stationsspezifisch: **28.900 €**
Lentikularwand 25.000 €
Sitzelemente 2.400 €
Akustikelemente 1.500 €.

Zzgl. Grundausrüstung Erlebnisstation: **2.720 €**.



Station 7 – Die fliegende Kutsche

- **Thema**
Fliegen, Staunen, Freiheit und Bindung. Die Fahrt mit der fliegenden Kutsche wird als Moment zwischen Freiheit und Abhängigkeit inszeniert.
 - **Ausstattung**
Fotopunkt mit fixiertem Standpunkt und erzwungener Perspektive; rahmendes Element als Kut-sche; Deko und Schwebesitz; ergänzend Slackline, alternativ Seilbahn.
 - **Kosten**
Stationsspezifisch: **22.150 €**
Fotopunkt 350 €
individuelle Umsetzung der erzwungenen Perspektive 9.400 €
Rahmen gestaltet als Kutsche 6.900 €
Deko und Schwebesitz 2.500 €
Slackline 3.000 €
(Alternativ zur Slackline: Seilbahn 14.000 €)
- Zzgl. Grundausrüstung Erlebnisstation: **2.720 €.**

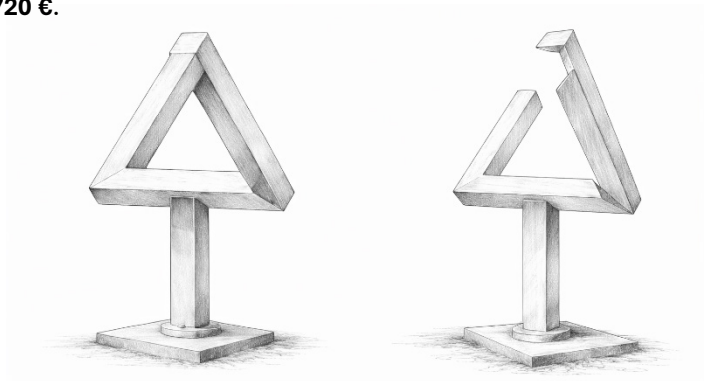


Station 8 – Die Neujahrsnacht – der Gevatter

- **Thema**
Tod, Kreislauf, Unausweichlichkeit. Im Mittelpunkt steht der endlose Kreislauf des Pakts.
- **Ausstattung**
Optische Täuschung nach dem Penrose-Prinzip, etwa Penrose-Treppe oder Penrose-Dreieck, als skulpturales Objekt oder perspektivische Boden-/Wandmalerei; ergänzend reduzierte Gevatter-Figur oder Silhouette als Fotomotiv.
- **Kosten**
Stationsspezifisch: **11.000 €**
Penrose-Dreieck 3.000 €
Penrose-Treppe als Wandmalerei 4.500 €
Figur Gevatter 3.500 €.



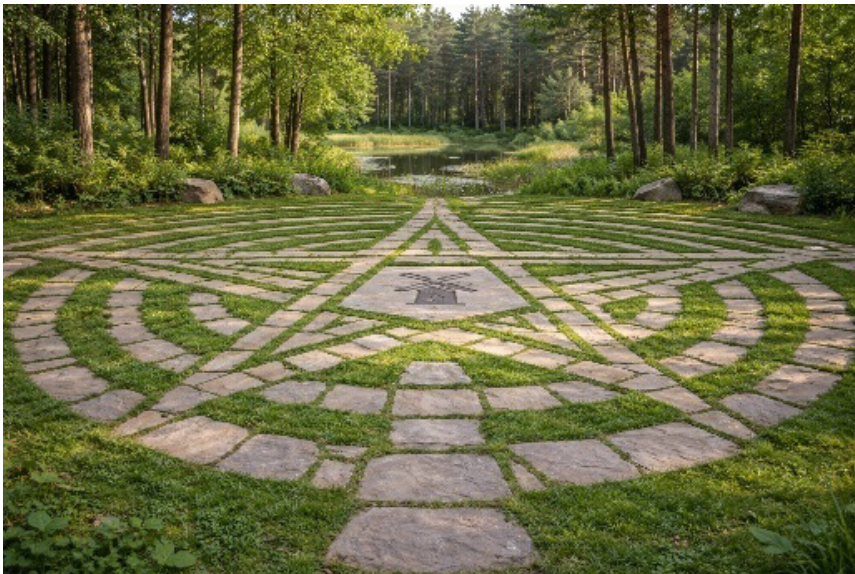
Zzgl. Grundausrüstung Erlebnisstation: **2.720 €**.



Station 9 – Der Fluchtversuch

- **Thema**
Bann, Orientierungslosigkeit, Scheitern. Krabats Fluchtversuch führt ihn immer wieder zurück zur Mühle.
- **Ausstattung**
Begehbare Labyrinth in Form eines Drudenfußes; ergänzend „Loch in der Hand“ als kleine optische oder haptische Täuschung sowie Trittstein und Erläuterung. Optional genannt ist ein begehbare Kaleidoskop in der Mitte.
- **Kosten**
Stationsspezifisch: **5.800 €**
Labyrinth 5.000 €
Loch in der Hand 500 €
Trittstein 100 €
Erläuterung Experiment 200 €
(Optional: begehbare Kaleidoskop 30.000 €)

Zzgl. Grundausrüstung Erlebnisstation: **2.720 €.**



Station 10 – Die Raben

- **Thema**

Verwandlung, Perspektivwechsel, Freiheit im Bann. Der Rabe wird als sichtbarstes Zeichen der schwarzen Kunst aufgegriffen.

- **Ausstattung**

Fotopunkt „Rabenflügel“; Rahmen zum „Sehen wie ein Rabe“ mit Farb- und Kontrastfiltern; Audioelemente per QR; Rabenquiz; gestaltete Wände zu Raben in Märchen und Sagen; Geschicklichkeitsstation / Kugellabyrinth; Rahmen mit Rabenblick.

- **Kosten**

Stationsspezifisch: **22.060 €**
otowand „Flügel“ 3.160 €
Rabenquiz 2.500 €
Raben in Märchen und Sagen 4.000 €
Geschicklichkeitsstation 9.500 €
Rahmen mit Rabenblick 2.900 €
(optimal: Hörstation über Audio-Files per QR)

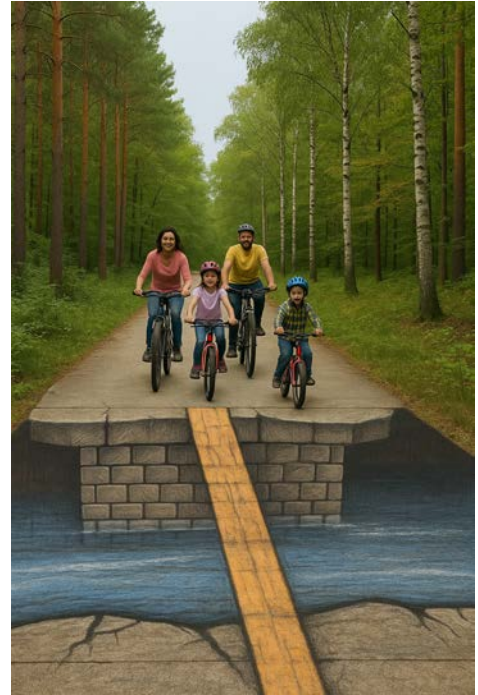
Zzgl. Grundausrüstung Erlebnisstation: **2.720 €**.



Station 11 – Die Welt der Täuschung

- **Thema**
Schein und Sein, Illusion, Erkenntnis. Die Station bündelt das Leitmotiv der Täuschung, das die Krabat-Sage durchzieht.
- **Ausstattung**
Galeriebilder inkl. Rahmen, Zerrspiegel, 3D-Malerei sowie ein anamorphotischer Stuhl. Damit werden verschiedene Formen optischer Täuschung und Perspektivwechsel räumlich erfahrbar gemacht.
- **Kosten**
Stationsspezifisch: **16.200 €**
Galeriebilder inkl. Rahmen 900 €
Zerrspiegel 6.000 €
3D-Malerei 4.800 €
Anamorphose-Stuhl 4.500 €

Zzgl. Grundausrüstung Erlebnisstation: **2.720 €**.



Station 12 – Ostermorgen

- **Thema**
Brauch, Ritual, Hoffnung und Gemeinschaft. Die Station stellt den Ostermorgen als hellen Gegenpol zum Koselbruch dar.
- **Ausstattung**
Interaktive Module zu sorbischen Osterbräuchen; Audioimpulse / QR-Codes mit Osterliedern; Spielmodul „Ostereierbemalen“ mit überlagerten Drehscheiben; Balancierweg zum „Oster-wasser holen“; Trinkbrunnen bzw. Pumpe für Trinkwasser.
- **Kosten**
Stationsspezifisch: **33.000 €**
Drehscheiben Ostereiermalen 8.000 €
Balancierweg 20.000 €
Pumpe für Trinkwasser 5.000 €
(Hörstation über Audio-Files per QR)

Zzgl. Grundausrüstung Erlebnisstation: **2.720 €.**



Station 13 – Die Befreiung

- **Thema**
Freier Wille, Mitgefühl, Erlösung. Die finale Befreiungsszene bildet den ruhigen, eindringlichen Höhepunkt des Radwegs.
- **Ausstattung**
„Krabat-Platz“ mit klarer Wegführung; Reihe von Stelen als Anspielung auf die aufgereihten Gesellen; leise gerichtete Herzschlag-Akustik an einer Stele; Platz als identitätsstiftender Foto-punkt in offenem, ruhigem Umfeld.
- **Kosten**
Stationsspezifisch: **41.900 €**
Platzgestaltung 19.500 €
Silhouette Müller 3.500 €
Rabenfiguren 18.000 €
Lautsprecher Herzschlag mit Bewegungsmelder 900 €.

Zzgl. Grundausrüstung Erlebnisstation: **2.720 €**.

